

# Genussvolle Festtage

Ihr Menüservice wünscht  
eine frohe Weihnachtszeit!

## Klassische Entenkeule in Bratensoße,

dazu Rotkohl und Kartoffelklöße

Einwaage **495g**

☒ ○ ● ●  
G, G1, Ei, M, Me, La, Sn

**Art.-Nr. 13314**

Jetzt nur **€ 11,48**



KLASSIKER

## Schweine- braten mit Edelpilzfüllung

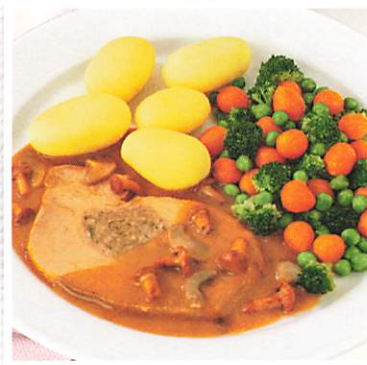
in Pilzrahmsoße, dazu buntes  
Gemüse und Salzkartoffeln

Einwaage **480g**

☒ ○ ● ●  
G, G1, Ei, M, Me, La, S

**Art.-Nr. 13178**

Jetzt nur **€ 9,30**



NEU

## Vegetarischer Gemüsebraten in feiner Soße,

dazu Brokkoli und Salzkartoffeln

Einwaage **465g**

☒ ☒ ○ ● ●  
S, Sn

**Art.-Nr. 13566**

Jetzt nur **€ 7,92**



NEU

## Rinderge- schnetzeltes in winterlicher Soße,

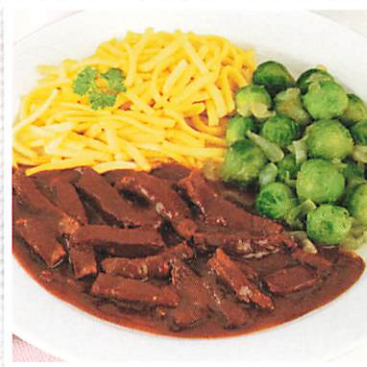
dazu Rosenkohl mit Honig und  
Zwiebeln und Spätzle

Einwaage **480g**

☒ ☒ ○ ● ●  
G, G1, Ei, S, Sn

**Art.-Nr. 13213**

Jetzt nur **€ 9,77**



NEU

○ Vollkost ● Angepasste Vollkost ● Menüs mit Informationen für Diabetiker (zuckerarm und höchstens 35 g Fett) ☒ mit Alkohol ☒ enthält Zutaten vom Schwein ☒ ohne Gluten lt. Rezeptur  
☒ ohne Laktose lt. Rezeptur ☒ vegetarisch ☒ mit Nitritpökelsalz ☒ mit mind. 25 g Eiweiß und einer Energiedichte von mind. 1 kcal/g  
Allergene: G = Gluten, G1 = Weizen, Ei = Eier, M = Milch (einschließlich Laktose), Me = Milcheiweiß, La = Laktose, S = Sellerie, Sn = Senf

Diese Weihnachts-Menüs sind **lieferbar vom 30.10.2023 – 31.12.2023**. Solange der Vorrat reicht. Änderungen vorbehalten. Weitere Nährwerte und Artikelinformationen unter: [www.apetito.de/artikelinfo](http://www.apetito.de/artikelinfo) oder telefonisch unter der kostenfreien Tel.-Nr. 0800 - 2 73 84 86. Hier können keine Bestellungen aufgegeben werden.

Bestellen Sie jetzt  
diese leckeren  
Weihnachts-Menüs.

Jetzt ist die Vorfreude  
auf Weihnachten da.

Wir bringen Genuss mit Herz ins Haus!

Sozialstation König  
Marxstraße 18, 78628 Rottweil

[info@sozialstation-koenig.de](mailto:info@sozialstation-koenig.de)  
[www.sozialstation-koenig.de](http://www.sozialstation-koenig.de)

TK-Angebot

Wir freuen uns auf Ihren Anruf

**0741 175 74 99 0**

Fax 0741 178 74 99 29