

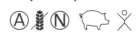
Norddeutsch genießen



Deftiges Eisbeinflisch

auf herzhaftem
Sauerkraut, dazu
Kartoffelpüree

M, Me, La



Art.-Nr. 13144



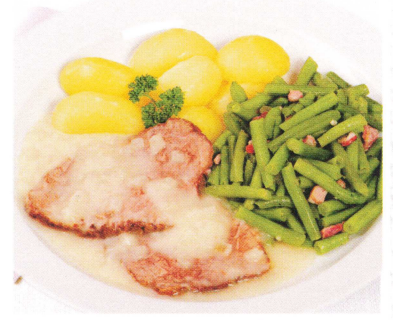
„Westfälisches Zwiebelfleisch“

Zartes Rindfleisch in einer
klassisch-westfälischen
Zwiebelsoße, dazu grüne
Bohnen und Salzkartoffeln

G, G1, M, Me, La, S, Sn



Art.-Nr. 13211



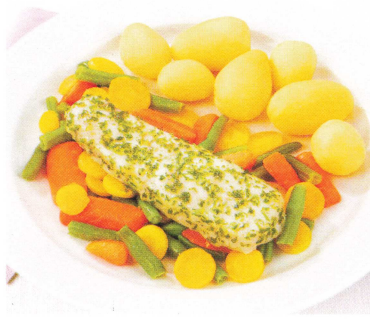
Seelachs in Kräutermarinade

(aus nachhaltiger Fisch-
wirtschaft), dazu rustika-
les Frühlingsgemüse und
Salzkartoffeln

Fi



Art.-Nr. 13407



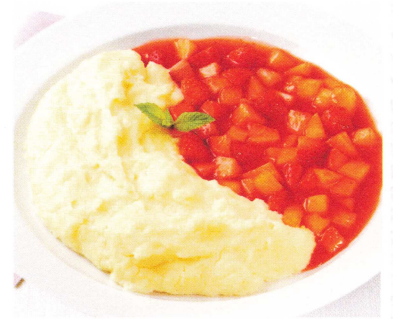
Cremiger Voll- milch-Grießbrei

mit Erdbeer-Apfel-Kom-
pott (mit Süßungsmitteln
und einer Zuckerart)

G, G1, M, Me, La



Art.-Nr. 13533



Rührei

mit cremigem Spinat und
Salzkartoffeln

Ei, M, Me, La



Art.-Nr. 13565



Herzhafter Linseneintopf „Hausfrauen Art“

mit deftigem Bauernwurst
vom Schwein

S



Art.-Nr. 13641

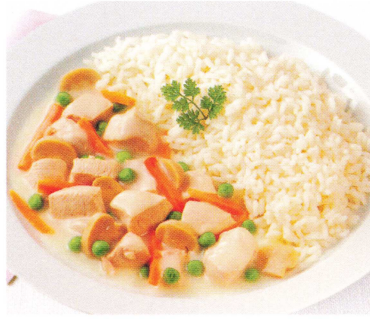


Feines Hühnerfrikassee „Frühlings Art“ mit Langkornreis

G, G1, M, Me, La, S



Art.-Nr. 13745



Artikel-Nr. 47612

Mit Informationen
für Diabetiker

vegetarisch enthält Zutaten vom Schwein ohne Laktose lt. Rezeptur ohne
Gluten lt. Rezeptur mit Antioxidationsmittel mit Nitritpökelsalz mit Zuckerart und
Süßungsmittel Menüs mit mind. 25 g Eiweiß und einer Energiedichte von mind. 1 kcal/g
Allergene: G = Gluten, G1 = Weizen, Ei = Eier, Fi = Fisch, M = Milch (einschließlich Laktose),
Me = Milcheiweiß, La = Laktose, S = Sellerie, Sn = Senf

**Die 7 Norddeutschen Menüs erhalten Sie zum
Preis von nur € 57,03**

Die Menüs können Sie ganz einfach in der MikroTop,
MikroFix sowie in einer haushaltsüblichen Mikrowelle oder
im Backofen zubereiten.

**Bestellen Sie jetzt diese sieben
leckeren Menüs zum günstigen
Komplettpreis!**

www.sozialstation-koenig.de
e-mail: info@sozialstation-koenig.de
Fax 0741 175 74 99 29

Rufen Sie uns einfach an:

0741 175 74 99 0

Sozialstation König
Marxstraße 18, 78628 Rottweil